







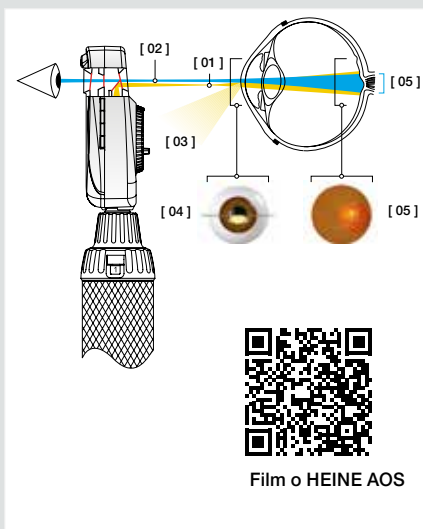
POZNANIE ludzkiego OKA.



Oftalmoskopy bezpośrednie HEINE



	BETA 200S	BETA 200	BETA 200 M2	K180 Opt. 1	K180 Opt. 2	mini 3000
System optyczny	Asferyczny	Asferyczny		Konwencjonalny		Konwencjonalny
Oświetlenie	XHL lub LED ^{HQ}	XHL lub LED ^{HQ}	XHL	XHL		XHL lub LED ^{HQ}
Przesłony						
Soczewki korekcyjne	od -36 do +38 D, 74 pojedyncze kroki korekcyjne co 1 dioptrię, 28 soczewek	od -35 do +40 D, 27 kroków korekcyjnych, 27 soczewek		od -35 do +40 D, 27 kroków korekcyjnych, 27 soczewek		od -20 do +20 D, 18 kroków korekcyjnych, 18 soczewek
Ochrona przed kurzem	Pełna	Pełna		Standardowa		Standardowa
Materiał ramy konstrukcyjnej	Aluminum	Aluminum		Aluminum		Plastik
Wielkość instrumentu	Standardowa	Standardowa		Standardowa		Kieszonkowa
Dostępne rękojeści / źródła zasilania	<ul style="list-style-type: none"> • Rękojeść bateryjna • Rękojeść akumulatorowa USB • Rękojeść akumulatorowa z ładowarką biurkową • EN 200 / EN 200-1 	<ul style="list-style-type: none"> • Rękojeść bateryjna • Rękojeść akumulatorowa USB • Rękojeść akumulatorowa z ładowarką biurkową • EN 200 / EN 200-1 		<ul style="list-style-type: none"> • Rękojeść bateryjna • Rękojeść akumulatorowa USB • Rękojeść akumulatorowa z ładowarką biurkową • EN 200 / EN 200-1 		<ul style="list-style-type: none"> • Rękojeść bateryjna • Rękojeść akumulatorowa z ładowarką biurkową
Strona	043	045		048		050



„Asferyczny System Optyczny” (AOS) eliminuje odbłaski rogówkowe i tęczówkowe. Zapewnia wyraźny obraz dna oka, bez zniekształceń i odbłasków.

- [01] Płaski, eliptyczny strumień światła, dzięki zastosowaniu „Asferycznego Systemu Optycznego” wyłącznie firmy HEINE.
- [02] Ścieżka obserwacyjna.
- [03] Skorygowane odbłaski rogówkowy i tęczówkowy.
- [04] Eliptyczna wiązka światła przebiega przez dolną część rogówki. Wiązka światła oświetlającego została oddzielona od strumienia obserwacyjnego (zasada Gullstranda). Dzięki krzywiznie odbłaskowej rogówki, wszystkie odbłaski kierowane są z dala od wiązki obserwacyjnej. Płaska, skompresowana wiązka światła dostarcza maksymalną ilość światła, które może wejść przez źrenicę.
- [05] Po przejściu komory przedniej oka, wiązka światła znacznie się rozszerza, dzięki czemu oświetla duży obszar siatkówki.

Oftalmoskop HEINE BETA® 200 S LED

Wyjątkowa asferyczna optyka z oświetleniem LED^{HQ}

LED^{HQ}
LED NOW IN HEINE QUALITY.



Jedyna w swoim rodzaju pyłoszczelna konstrukcja chroni precyzyjny układ optyczny i umożliwia użytkowanie bez częstych zabiegów konserwacyjnych. Oftalmoskopy BETA 200/200S to jedyne instrumenty z aluminiowym elementem nośnym dla układu optycznego, co zapobiega przesunięciom części optycznych, co zapobiega rozproszeniom i zapewnia instrumentowi odporność na uderzenia. BETA 200S LED ma LED z praktycznie nieograniczoną żywotnością, bez konieczności wymiany diody.

- ✚ **Asferyczna optyka (AOS)** – więcej informacji na dole strony.
- ✚ **Jest LED. I jest LED^{HQ}.** HEINE wyznaczyło nowy standard, który zapewnia, że tylko najlepszy produkt jest wystarczająco dobry, od doboru materiałów do obróbki, od intensywności światła do płynnej regulacji jasności, od odprowadzania ciepła do współczynnika oddawania barw, tak wysoki, jak to tylko możliwe. **To właśnie nazywamy LED w jakości HEINE – lub LED^{HQ}.**
- ✚ **Oświetlenie LED jest dokładnie dostosowane do systemu optycznego** i w rezultacie zapewnia wyjątkowo jasny i równomierne światło, co gwarantuje łatwość diagnostyki.
- ✚ **Oftalmoskop BETA 200S z kółkiem Rekossa z 28 pojedynczymi soczewkami umożliwiającymi badanie w wysokich odchyleniach refrakcji.** 74 pojedyncze kroki korekcyjne co 1 dioptrię usprawniają badanie.
+ krok co 1 D: +1 do +38 D
- krok co 1 D: -1 do -36 D
- ✚ **Opatentowana, unikatowa płynna regulacja jasności** od 3 % do 100 % z praktyczną obsługą jednym palcem.
- ✚ **Bez rozproszonego światła dzięki wielowarstwowym powłokom okienka wziernego,** co ułatwia diagnostykę.
- ✚ **Precyzyjna obsługa instrumentu jedną ręką.** Ergonomiczny kształt gwarantuje swobodę ruchów podczas badania.
- ✚ **Możliwość stosowania przy rozszerzonych i nierozszerzonych źrenicach.**
- ✚ **Ergonomiczny kształt** dopasowuje się wygodnie do oczodołów i zapobiega wpadaniu światła z otoczenia.
- ✚ **Pełna funkcjonalność BETA 200S LED jest gwarantowana z rękojeściami akumulatorowymi BETA i transformatorami ściennymi EN 200 / EN 200-1.**

BETA 200S z 7 przesłonami



Kobaltowy niebieski filtr, gwiazdka fiksacyjna z biegunowymi liniami koordynacyjnymi, duże koło, małe kółko, mikrokółko, szczelina, półkoło



Z filtrem bezczerwonym

- ✚ **Dostępny również z oświetleniem ksenonowo-halogenowym XHL.** Jasne oświetlenie i rzeczywiste odwzorowanie kolorów; pozostałe parametry techniczne jak przy oftalmoskopie BETA 200S LED.

Zestawy diagnostyczne HEINE BETA 200S

z oświetleniem XHL lub LED^{HQ}

Zestaw zawiera: oftalmoskop BETA 200S,
zapasową żarówkę w wersji XHL, twarde etui.



	2,5V XHL	3,5V XHL	LED
z rękojeścią baterijną BETA	C-261.10.118		
z rękojeścią akumulatorową BETA4 USB z przewodem USB i ładowarką sieciową		C-261.27.388	C-261.28.388
z rękojeścią akumulatorową BETA4 NT i ładowarką biurkową NT4		C-261.23.420	C-261.24.420



Bez etui

NOWOŚĆ!

Oftalmoskop BETA 200S	2,5V XHL	3,5V XHL	LED
z rękojeścią baterijną BETA	C-010.10.118		
z rękojeścią akumulatorową BETA4 USB z przewodem USB i ładowarką sieciową		C-010.27.388	C-010.28.388



Zestaw zawiera: oftalmoskop BETA 200S, skioskop szczelinowy BETA 200,
zapasową żarówkę w wersji XHL, twarde etui.

	2,5V XHL	3,5V XHL	LED
z rękojeścią baterijną BETA	C-262.10.118		
z rękojeścią akumulatorową BETA4 USB z przewodem USB i ładowarką sieciową		C-262.27.388	C-262.28.388
z rękojeścią akumulatorową BETA4 NT i ładowarką biurkową NT4		C-262.23.420	C-262.24.420

∴ Informacje o skioskopie HEINE BETA 200 na stronie 053.

Oftalmoskop HEINE BETA® 200 LED

Wyjątkowa asferyczna optyka z oświetleniem LED^{HQ}

LED^{HQ}
LED NOW IN HEINE QUALITY.



Oftalmoskop o unikatowej asferycznej optyce i parametrach takich samych jak w BETA 200S LED, jednak z następującymi wyjątkami:

- **Bez mikrokółka (MicroSpot)**
- **Oftalmoskop BETA 200 z z kółkiem Rekossa z 27 pojedynczymi soczewkami umożliwiającymi badanie w wysokich odchyleniach refrakcji.**

+ krok co 1 D: 1 – 10	15	20	40	D
– krok co 1 D: 1 – 10	15	20	25	35 D

- **Pełna funkcjonalność BETA 200 LED jest gwarantowana z rękojeściami akumulatorowymi BETA i transformatorami ściennymi EN 200 / EN 200-1.**

- **Dostępny również z oświetleniem ksenonowo-halogenowym XHL.**

Jasne oświetlenie i rzeczywiste odwzorowanie kolorów; pozostałe parametry techniczne jak przy oftalmoskopie BETA 200 LED.

BETA 200 z 6 przesłonami



Szczelina, gwiazdka fiksacyjna z biegunowymi liniami koordynacyjnymi, kobaltowy niebieski filtr, duże koło, małe kółko, półkoło



Z filtrem bezczerwienym

Zestawy oftalmoskopowe HEINE BETA 200

z oświetleniem XHL lub LED^{HQ}



Zestaw zawiera: oftalmoskop BETA 200,
zapasową żarówkę w wersji XHL, twarde etui.

	2,5V XHL	3,5V XHL	LED
z rękojeścią baterijną BETA	C-144.10.118*		
z rękojeścią akumulatorową BETA4 USB z przewodem USB i ładowarką sieciową		C-144.27.388	C-144.28.388
z rękojeścią akumulatorową BETA4 NT i ładowarką biurkową NT4		C-144.23.420	C-144.24.420

* Dostępne również z dużą rękojeścią baterijną X-001.99.120 (nie pasuje do etui). Prosimy podać przy zamówieniu.

NOWOŚĆ!

Oftalmoskop BETA 200	2,5V XHL	3,5V XHL	LED
z rękojeścią baterijną BETA	C-011.10.118		
z rękojeścią akumulatorową BETA4 USB z przewodem USB i ładowarką sieciową		C-011.27.388	C-011.28.388

Bez etui

Zestawy diagnostyczne HEINE BETA 200

z oświetleniem XHL lub LED^{HQ}

Zestaw zawiera: oftalmoskop BETA 200, skiaskop szczelinowy BETA 200, zapasową żarówkę w wersji XHL, twarde etui.

	2,5V XHL	3,5V XHL	LED
z rękojeścią baterijną BETA	C-145.10.118		
z rękojeścią akumulatorową BETA4 USB z przewodem USB i ładowarką sieciową		C-145.27.388	C-145.28.388
z rękojeścią akumulatorową BETA4 NT i ładowarką biurkową NT4		C-145.23.420	C-145.24.420

∴ Informacje o skiaskopie HEINE BETA 200 na stronie 053.



Zestaw zawiera: oftalmoskop BETA 200, otoskop światłowodowy BETA 400, 1 zestaw 4 wzników wielokrotnego użytku, po 5 wzników AllSpec 1x użytku Ø 2,5 i 4 mm, po 1 zapasowej żarówce w wersji XHL, twarde etui.

	2,5V XHL	3,5V XHL	LED
z rękojeścią baterijną BETA	A-153.10.118		
z rękojeścią akumulatorową BETA4 USB z przewodem USB i ładowarką sieciową		A-153.27.388	A-153.28.388

Dostępne również jako zestaw z transformatorem ściennym EN 200 (strona 145)



Bez etui

Zestaw zawiera: oftalmoskop BETA 200, otoskop światłowodowy BETA 400, 1 zestaw 4 wzników wielokrotnego użytku, po 5 wzników AllSpec 1x użytku Ø 2,5 i 4 mm, po 1 zapasowej żarówce w wersji XHL.

	3,5V XHL	LED
z 2 z rękojeściami akumulatorowymi BETA4 NT i ładowarką biurkową NT4	A-153.23.422	A-153.24.422

∴ Informacje o otoskopie światłowodowym HEINE BETA 400 F.O. na stronie 011.

Zestawy diagnostyczne HEINE BETA 200

z oświetleniem XHL lub LED^{HQ}


Zestaw zawiera: oftalmoskop BETA 200, otoskop światłowodowy BETA 200,
1 zestaw 4 wzierników wielokrotnego użytku, po 5 wzierników AllSpec 1x użytku Ø 2,5
i 4 mm, po 1 zapasowej żarówce w wersji XHL, twarde etui.

	2,5V XHL	3,5V XHL	LED
z rękojeścią bateryjną BETA	A-132.10.118		
z rękojeścią akumulatorową BETA4 USB z przewodem USB i ładowarką sieciową		A-132.27.388	A-132.28.388



Bez etui

**Dostępne również jako zestaw z transformatorem
ściennym EN 200 (strona 145)**

Zestaw zawiera: oftalmoskop BETA 200, otoskop światłowodowy BETA 200,
1 zestaw 4 wzierników wielokrotnego użytku, po 5 wzierników AllSpec 1x użytku
Ø 2,5 i 4 mm, po 1 zapasowej żarówce w wersji XHL.

	3,5V XHL	LED
z 2 z rękojeściami akumulatorowymi BETA4 NT i ładowarką biurkową NT4	A-132.23.422	A-132.24.422

➤ Informacje o otoskopie światłowodowym HEINE BETA 200 F.O. na stronie 013.



**Zestaw zawiera: oftalmoskop BETA 200 (XHL lub LED),
otoskop diagnostyczny BETA 100 (XHL),**
1 zestaw (6 szt.) wzierników wielokrotnego użytku, 10 wzierników
jedorazowego użytku UniSpec Ø 4 mm, po 1 zapasowej żarówce, twarde etui.

	2,5V XHL	3,5V XHL	3,5V XHL/LED*
z rękojeścią bateryjną BETA	A-234.10.118		
z rękojeścią akumulatorową BETA4 USB z przewodem USB i ładowarką sieciową		A-234.27.388	A-234.25.388
z rękojeścią akumulatorową BETA4 NT i ładowarką biurkową NT4		A-234.23.420	A-234.25.420

*Otoskop BETA 100 z oświetleniem XHL i oftalmoskop BETA 200 LED z oświetleniem LED

➤ Informacje o otoskopie diagnostycznym HEINE BETA 100 na stronie 020.

Oftalmoskop HEINE K180

Standardowy oftalmoskop bezpośredni



Funkcjonalny instrument w atrakcyjnej cenie.

- ✦ **Precyzyjna optyka HEINE.** Doskonały obraz siatkówki.
- ✦ **Ksenonowo-halogenowa technologia XHL.** Jasne, białe światło. Czysty obraz siatkówki.
- ✦ **Szeroki zakres soczewek: 27 soczewek korekcyjnych w zakresie -35 D do +40 D.**
Ostrość nawet przy wysokich wadach refrakcji.

+ krok co 1 D: 1 – 10	15	20	40	D
- krok co 1 D: 1 – 10	15	20	25	35 D
- ✦ **Ergonomiczny kształt.** Komfort badania w każdej pozycji.
- ✦ **Miękka podpora brwiowa.** Ochrona okularów badającego, stabilne ustawienie oftalmoskopu.
- ✦ **5 przesłon.** Odpowiednie dla dużych lub małych źrenic. Możliwość wyboru gwiazdki fiksacyjnej lub kobaltowego niebieskiego filtra do badania rogówki.
- ✦ **Szczelna obudowa, zabezpieczenie przed kurzem.** Nie wymaga konserwacji.
- ✦ **Bardzo odporna obudowa poliwęglanowa zapewnia trwałość.**

Przesłony w oftalmoskopie K180



Kółko przesłon 1:

Szczelina, filtr bezczerwienności, gwiazdka fiksacyjna z biegunowymi liniami koordynacyjnymi, duże koło, małe kółko



Kółko przesłon 2:

Szczelina, filtr bezczerwienności, kobaltowy niebieski filtr, duże koło, małe kółko

Zestawy oftalmoskopowe HEINE K180

Zestaw zawiera: oftalmoskop K180 w wersji z kółkiem przesłon nr 1, w miękkim etui.



	2,5V XHL	3,5V XHL
z rękojeścią baterijną BETA	C-182.10.118	
z rękojeścią akumulatorową BETA4 USB z przewodem USB i ładowarką sieciową		C-182.27.388
z rękojeścią akumulatorową BETA4 NT i ładowarką biurkową NT4		C-182.23.420

NOWOŚĆ! Zestaw zawiera: oftalmoskop K180 w wersji z kółkiem przesłon nr 2, w miękkim etui.



	2,5V XHL	3,5V XHL
z rękojeścią baterijną BETA	C-183.10.118	
z rękojeścią akumulatorową BETA4 USB z przewodem USB i ładowarką sieciową		C-183.27.388
z rękojeścią akumulatorową BETA4 NT i ładowarką biurkową NT4		C-183.23.420

Zestawy diagnostyczne HEINE K180



Zestaw zawiera: oftalmoskop K180 w wersji standardowej z kółkiem przeston nr 1, **otoskop światłowodowy K180**, 1 zestaw wzierników usznych wielokrotnego, twarde etui.

	2,5V XHL	3,5V XHL
z rękojeścią bateryjną BETA	A-279.10.118	
z rękojeścią akumulatorową BETA4 USB		A-279.27.388
z przewodem USB i ładowarką sieciową		
z rękojeścią akumulatorową BETA4 NT i ładowarką biurkową NT4		A-279.23.420

∴ **Informacje o otoskopie światłowodowym HEINE K180 na stronie 015.**

Oftalmoskop HEINE mini 3000®

Kieszonkowy oftalmoskop z oświetleniem XHL lub LED^{HQ}

LED^{HQ}
LED NOW IN HEINE QUALITY.



Przesłony w oftalmoskopie mini 3000



Gwiazdka fiksacyjna, duże koło,
małe koło, półkoło, filtr bezczerwienności

Nowoczesny oftalmoskop kieszonkowy ze skoncentrowanym, jasnym oświetleniem i wiernym odwzorowaniem kolorów. Przystosowany z gwiazdką fiksacyjną i szarym filtrem dla zmniejszenia intensywności światła. Bardzo dobra optyka. Idealny do podstawowej diagnostyki. Instrument przystosowany do rękojeści serii mini 3000. Dostępny w kolorze czarnym i niebieskim.

Cechy wspólne dla obu instrumentów (XHL i LED):

- ✦ **Optyka HEINE zapewnia ostry, wyraźny obraz z całego obszaru badania** i minimalizuje refleksy świetlne.
- ✦ **5 przesłon.** W pełni funkcjonalny instrument z gwiazdką fiksacyjną.
- ✦ Szary filtr dla wrażliwych na światło pacjentów.
- ✦ **Zakres soczewek korekcyjnych: 18 soczewek od -20 D do +20 D.**

+	1	2	3	4	6	8	10	15	20 D
-	1	2	3	4	6	8	10	15	20 D
- ✦ **Szybkość użycia**, ponieważ badanie oftalmoskopowe jest możliwe bez zakraplania źrenic.
- ✦ **Klips z wbudowanym wyłącznikiem.** Wyłącza się automatycznie po wsunięciu do kieszeni.
- ✦ **Wymienne baterie.** Baterie typu AA lub opcjonalnie bateria akumulatorowa z ładowarką mini NT*.
- ✦ **Instrument dwuczęściowy** – główka i rękojeść. Łatwy w utrzymaniu, wygodny.
- ✦ **Nagradzany design.** Najwyższa jakość w kieszonkowym rozmiarze.

Szczególne cechy instrumentów LED:

- ✦ **Bezobsługowy**, nie ma potrzeby, aby kiedykolwiek wymieniać diodę LED.
- ✦ Zoptymalizowana termicznie dioda LED zapewnia **stały poziom światła przez cały okres użytkowania**.
- ✦ **Jest LED. I jest LED^{HQ}.** HEINE wyznaczyło nowy standard, który zapewnia, że tylko najlepszy produkt jest wystarczająco dobry, od doboru materiałów do obróbki, od intensywności światła i odprowadzania ciepła do współczynnika oddawania barw, tak wysoki, jak to tylko możliwe.
- ✦ **To właśnie nazywamy LED w jakości HEINE – lub LED^{HQ}.**
- ✦ **Unikalny wskaźnik wydajności baterii:** instrument jest włączany z maksymalną intensywnością oświetlenia, a następnie natężenie oświetlenia jest regulowane do poziomu, który odpowiada aktualnemu stanowi baterii, dzięki czemu wiadomo, kiedy baterie trzeba będzie wymienić.
- ✦ **Funkcja ściemniania:** jasność zmniejsza się powoli nawet przy resztkowej pojemności baterii i ostrzega o konieczności wymiany/ładowania baterii.
- ✦ **Czas pracy ok. 10 godzin.** Baterie alkaliczne rzadziej zmieniane, a baterie akumulatorowe zachowują dłuższą żywotność.



* Informacje o rozbudowie instrumentu o rękojeść akumulatorową z ładowarką mini NT na stronie 148.



Instrumenty kieszonkowe serii HEINE mini 3000 to kompletna seria atrakcyjnych cenowo produktów diagnostycznych HEINE. Instrumenty z zestawów są dostępne w kolorze czarnym lub niebieskim. Przy zamówieniu prosimy o zaznaczenie wyboru preferowanego koloru. Domyślnym kolorem przy realizacji zamówienia jest czarny.

Zestawy diagnostyczne HEINE mini 3000



Bez etui

Zestaw zawiera: oftalmoskop mini 3000, twarde etui.

	2,5V XHL	2,5V LED
z rękojeścią bateryjną mini 3000 z bateriami	D-852.10.021	D-885.21.021



Oftalmoskop mini 3000	2,5V XHL	2,5V LED
z rękojeścią bateryjną mini 3000 z bateriami	D-001.71.120	D-008.71.120
z rękojeścią akumulatorową mini 3000 (ładowarkę biurkową mini NT proszę zamawiać osobno)	D-001.71.200	D-008.71.200



[01]

Zestaw zawiera: oftalmoskop mini 3000, otoskop światłowodowy mini 3000, 4 wżerniki wielokrotnego użytku, po 5 wżerników AllSpec 1x użytku Ø 2,5 i 4 mm.

	2,5V XHL	2,5V LED
z 2 rękojeściami bateryjnymi mini 3000 z bateriami, twarde etui [01]	D-873.11.021	D-886.11.021
z 2 rękojeściami akumulatorowymi mini 3000, bez etui [02]	D-859.11.022*	D-860.11.022*

*nr kat. dotyczy tylko koloru czarnego.



[02]

Bez etui

: Informacje o otoskopie światłowodowym HEINE mini 3000 na stronie 016.



[03]

Zestaw zawiera: oftalmoskop mini 3000, otoskop światłowodowy mini 3000, 4 wżerniki wielokrotnego użytku, po 5 wżerników AllSpec 1x użytku Ø 2,5 i 4 mm.

	2,5V XHL
z 2 rękojeściami bateryjnymi mini 3000 z bateriami, twarde etui [03]	D-873.21.021

: Informacje o otoskopie HEINE mini 3000 na stronie 023.

Pozostałe części / Akcesoria

Oftalmoskopy HEINE

**Główka oftalmoskopu BETA 200S**

2,5V XHL

3,5V XHL

LED

bez rękojeści i bez akcesoriów

C-001.30.120**C-002.30.120****C-008.30.120****Główka oftalmoskopu BETA 200**

2,5V XHL

3,5V XHL

LED

bez rękojeści i bez akcesoriów

C-001.30.100**C-002.30.100****C-008.30.100****Główka oftalmoskopu BETA 200 M2**

2,5V XHL

3,5V XHL

bez rękojeści i bez akcesoriów
jak BETA 200, ale gwiazdka fiksacyjna jest
bez biegunowych linii, koordynacyjnych, a zamiast
małego kółka jest mikrokółko

C-001.30.102**C-002.30.102****Główka oftalmoskopu K180**

2,5V XHL

3,5V XHL

z zestawem przesłon 1, bez rękojeści
i bez akcesoriów**C-001.30.206****C-002.30.206**z zestawem przesłon 2, bez rękojeści
i bez akcesoriów**C-001.30.207****C-002.30.207****Główka oftalmoskopu mini 3000**

2,5V XHL

2,5V LED

bez rękojeści i bez akcesoriów *

D-001.71.105**D-008.71.105**

* Dostępne w kolorze czarnym lub niebieskim. Przy zamówieniu prosimy o zaznaczenie wyboru
preferowanego koloru. Domyślnym kolorem przy realizacji zamówienia jest czarny.

**Zapassowa żarówka do BETA 200S, BETA 200 i
BETA 200 M2**

2,5V XHL

3,5V XHL

Zapassowa żarówka ksenonowo-halogenowa XHL

X-001.88.069**X-002.88.070****Zapassowa żarówka do K180**

2,5V XHL

3,5V XHL

Zapassowa żarówka ksenonowo-halogenowa XHL

X-001.88.084**X-002.88.086****Zapassowa żarówka do mini 3000**

2,5V XHL

Zapassowa żarówka ksenonowo-halogenowa XHL

X-001.88.106